



INDUSTRIAS TBT S.A.S
TABLEROS ELÉCTRICOS

TBT S.A.S

CATÁLOGO DE PRODUCTOS

TABLEROS ELECTRICOS DE MEDIA Y BAJA TENSION



CHNT

enerlux

Schneider Electric

SIEMENS

ABB

LS

Disproel

STECK

Lovato

MEG



INDUSTRIAS
TABLEROS ELÉCTRICOS

T B T S.A.S

Visión



NUESTRA VISION

Ser una empresa reconocida a nivel nacional que cumple con los requisitos y necesidades de nuestros clientes.



INDUSTRIAS DE TABLEROS DE BAJA TENSIÓN SAS.



316 5376950



Cra 17 C #18-47 B/Belalcazar



INDUSTRIAS
TABLEROS ELÉCTRICOS

T B T S.A.S

Misión



NUESTRA MISION

Suministrar productos con las mejores condiciones de calidad, profesionalismo y seguridad. Dando soluciones a las necesidades de nuestros clientes.



INDUSTRIAS DE TABLEROS DE BAJA TENSION SAS.



316 5376950



Cra 17 C #18-47 B/Belalcazar

APLICACIÓN

Las celdas de media tensión para medición son usadas en los sistemas de distribución de energía eléctrica, para medición de energía en media tensión mediante transformadores de potencial, transformadores de corriente y un contador de energía, de las subestaciones eléctricas, de las industrias, centros comerciales, conjuntos residenciales, edificios, hospitales, etc.

CARACTERÍSTICAS

- ✓ Celdas para uso interior.
- ✓ Las Celdas de Media Tensión para Medición, cuentan con Certificado de Conformidad de Producto conforme al RETIE.
- ✓ Fabricadas en lámina cold rolled en calibres 14 y 16, tratada químicamente para desoxidación, desengrase y fosfatado.
- ✓ Acabado con pintura electrostática Color beige RAL 7032 o gris claro RAL 7035.
- ✓ Las Celdas de Media Tensión para medición son a prueba de arco interno, están provistas de refuerzos estructurales y un sistema de alivio de sobrepresión en la parte superior de la celda para permitir la salida de gases en caso de falla debida a un arco interno.



Celda de Medición 17,5 KV

- ✓ Celda metálica de 2200 x 1200 x 1100 mm (AL-AN-P).
- ✓ Compartimento de baja tensión para medidor de energía y bloque de pruebas.
- ✓ Ventana de inspección en policarbonato de 4 mm
- ✓ Visor del compartimento del medidor en policarbonato de 4 mm.
- ✓ Transformadores de corriente y de potencial para medición de 2 ó 3 elementos.
- ✓ Barra de cobre para conexión a tierra.
- ✓ Cerradura con portacandado.
- ✓ Ducto para cableado de control.



Celda de Medición 36 KV

- ✓ Celda metálica de 2300 x 1700 x 1700 mm (AL-AN-P).
- ✓ Ducto para cableado de control.
- ✓ Cerradura con portacandado.
- ✓ Compartimento de baja tensión para medidor de energía y bloque de pruebas.
- ✓ Ventana de inspección en policarbonato de 4 mm
- ✓ Visor del compartimento del medidor en policarbonato de 4 mm.
- ✓ Barra de cobre para conexión a tierra.

APLICACIÓN

Las celdas de media tensión con seccionador son usadas en los sistemas de distribución de energía eléctrica para la protección por medio de seccionadores en aire, de las subestaciones eléctricas, de las industrias, centros comerciales, conjuntos residenciales, edificios, hospitales, etc.

CARACTERÍSTICAS

Celdas para uso interior.

Fabricadas en lámina cold rolled en calibres 14 y 16, tratada químicamente para desoxidación, desengrase y fosfatado.

Acabado con pintura electrostática Color beige RAL 7032 o gris claro RAL 7035.

Equipadas con mecanismo de operación externa.

Las Celdas de Media Tensión para Protección son a prueba de arco interno, están provistas de refuerzos estructurales y un sistema de alivio de sobrepresión en la parte superior de la celda para permitir la salida de gases en caso de falla debida a un arco interno.



Celda de Protección 17,5 KV

- ✓ Celda metálica de 2000 x 1200 x 1100 mm (AL-AN-P) sin espacio para medición.
- ✓ Celda metálica de 2200 x 1200 x 1100 mm (AL-AN-P) con espacio para medición.
- ✓ Seccionador bajo carga 17.5kV- 630A con portafusibles y/o cuchillas de puesta a tierra.
- ✓ Comando manual completo del seccionador bajo carga.
- ✓ Ventana de inspección en policarbonato de 4 mm.
- ✓ Barra de cobre para conexión a tierra.
- ✓ Cerradura con portacandado.
- ✓ A prueba de arco interno.

Celda de Protección 36 KV

- ✓ Celda metálica de 2300 x 1700 x 1700 mm (AL-AN-P) sin espacio para medición.
- ✓ Celda metálica de 2300 x 1200 x 1100 mm (AL-AN-P) con espacio para medición.
- ✓ Seccionador bajo carga 36kV- 630A con portafusibles y/o cuchillas de puesta a tierra.
- ✓ Comando manual completo del seccionador bajo carga.
- ✓ Ventana de inspección en policarbonato de 4 mm.
- ✓ Barra de cobre para conexión a tierra.
- ✓ Cerradura con portacandado.
- ✓ A prueba de arco interno.

APLICACIÓN

Las celdas para transformador seco son usadas para alojar transformadores secos de media tensión hasta de 36 KV, las cuales reducen los niveles de tensión para la alimentación de los tableros de baja tensión, de las subestaciones eléctricas, de las industrias, centros comerciales, conjuntos residenciales, edificios, hospitales etc.

CARACTERÍSTICAS

- ✓ Las Celdas de Media Tensión para Transformador Seco para 17.5 kV y 36 kV, cuentan con Certificado de Conformidad de Producto conforme al RETIE.
- ✓ Fabricadas en lámina cold rolled en calibres 14 y/o 16, tratada químicamente para desoxidación, desengrase y fosfatado.
- ✓ Acabado con pintura electrostática Color beige RAL 7032 o gris claro RAL 7035.
- ✓ Sistema de iluminación interno y ventanas de inspección en policarbonato de 4 mm de espesor.



- ✓ Rejillas de ventilación para una adecuada circulación del aire al interior de la celda.
- ✓ La interconexión entre el seccionador y el transformador se realiza mediante cable aislado monopolar XLPE de media tensión con sus respectivos terminales premoldeados tipo interior.
- ✓ La interconexión entre el transformador y el tablero general de baja tensión se puede realizar mediante barraje construido en pletina de cobre electrolítico soportado por medio de aisladores en resina epóxica de alto poder dieléctrico y gran resistencia mecánica.
- ✓ Barra de cobre para conexión a tierra.
- ✓ Cerradura con portacandado.



CELDAS DE MEDIA TENSION EN SF6 (HEXAFLORURO DE AZUFRE)

APLICACIÓN

Las celdas de media tensión en SF6 son usadas en los sistemas de distribución de energía eléctrica para protección, maniobra, medición y derivación mediante seccionadores o interruptores aislados en gas SF6, de las subestaciones eléctricas, de las industrias, centros comerciales, aeropuertos, hospitales, etc. Sus principales ventajas frente a las celdas aisladas en aire consisten en su tamaño compacto y los bajos costos de mantenimiento.

CELDAS DE USO INTERIOR

- ✓ Estas celdas están compuestas por unidades modulares bajo envoltorio metálica del tipo compartimentado equipadas con aparatos de corte y seccionamiento que utilizan el hexafluoruro de azufre (SF6) como elemento aislante y agente de corte en los siguientes componentes: seccionadores bajo carga e interruptores automáticos.

Cuentan con certificado conforme al RETIE.



Lenor



INDUSTRIAS TBT SAS OFRECE

- ✓ Suministro e instalación de celdas de media tensión en SF6 en socol en proyectos con tensión nominal hasta de 36 kV.

- ✓ Celda de media tensión sf6.

APLICACIÓN

Los tableros para distribución en baja tensión son usados para distribución de energía eléctrica en industrias, centros comerciales, conjuntos residenciales, edificios, hospitales etc. Pueden tener transferencia automática para alimentar las cargas a través de la red normal o la red de emergencia.

CARACTERÍSTICAS

- ✓ Los Tableros de Distribución con Transferencia Automática o transferencia Manual, cumplen con los estándares exigidos por la norma internacional IEC 61439-1, cuentan con Certificado de Conformidad de Producto conforme al RETIE.
- ✓ Fabricados en lámina galvanizada o cold rolled en calibres 16 y/o 18, tratada químicamente Para desoxidación, desengrase y fosfatado.
- ✓ Acabado con pintura electrostática Color beige RAL 7032 o gris claro RAL 7035.
- ✓ Cumplen con la prueba de cortocircuito exigida por la norma internacional EC 61439-1 y el RETIE.
- ✓ Barrajes construidos en pletina de cobre electrolítico de acuerdo con los estándares de las normas alemanas DIN 43671 / DIN 43673-1 y soportados por medio de aisladores en resina de alto poder dieléctrico y gran resistencia mecánica capaces de soportar las fuerzas electrodinámicas generadas por corrientes de cortocircuito de hasta 55 KA durante un segundo.



- ✓ Los interruptores automáticos pueden estar en compartimentos independientes o agrupados en un solo compartimento.
- ✓ Pueden tener compartimento para cables de llegada y de salida.
- ✓ Pueden llevar medidores multifuncionales para lectura de variables eléctricas como tensión, corriente, potencia, etc.
- ✓ Pueden llevar transformadores de corriente y medidor de energía.
- ✓ Los tableros pueden tener transferencia automática por contactores, interruptores, doble tiro o seccionador motorizado.
- ✓ Cerradura con portacandado.
- ✓ En los tableros para distribución Se incluye los barrajes de entrada y salida para los interruptores donde las acometidas son de un calibre mayor al # 2 AWG y cuando llegan mas de dos conductores por fase de acuerdo a lo exigido por RETIE, para facilitar la conexión de las acometidas.

APLICACIÓN

Estos tableros son usados como centros de control y protección de motores.

CARACTERÍSTICAS

- ✓ Los Centros de Control de Motores, cumplen con los estándares exigidos por la norma internacional IEC 61439-1, conforme al RETIE.
- ✓ Fabricados en lámina galvanizada o cold rolled en calibres 16 y/o 18, tratada químicamente para desoxidación, desengrase y fosfatado.
- ✓ Acabado con pintura electrostática Color beige RAL 7032 o gris claro RAL 7035.
- ✓ Cumplen con la prueba de cortocircuito exigida por la norma internacional IEC 61439-1 y el RETIE.
- ✓ Barrajes construidos en pletina de cobre electrolítico de acuerdo con los estándares de las normas alemanas DIN 43671 / DIN 43673-1 y soportados por medio de aisladores en resina de alto poder dieléctrico y gran resistencia mecánica capaces de soportar las fuerzas electrodinámicas generadas por corrientes de cortocircuito de hasta 55 KA durante un segundo.
- ✓ Las protecciones y el control de cada motor puede estar en compartimentos independientes o agrupados en un solo compartimento.
- ✓ Pueden tener compartimento para cables de llegada y de salida.
- ✓ Pueden llevar medidores multifuncionales para lectura de variables eléctricas como tensión, corriente, potencia, etc.
Pueden llevar transformadores de corriente y medidor de energía.
- ✓ Los centros de control de motores pueden llevar contactores, interruptores, guardamotores, arrancadores suaves, variadores de frecuencia, luces piloto y pulsadores start-stop, según requiera el cliente.



APLICACIÓN

Los tableros para medidores de energía son usados para la medición de energía en centros comerciales, conjuntos residenciales, edificios, hospitales, etc.

CARACTERÍSTICAS

- ✓ Los tableros de medidores, cumplen con los estándares exigidos por la norma internacional IEC 61439-1. Cuentan con Certificado de Conformidad de Producto conforme al RETIE.
- ✓ Fabricados en lámina galvanizada o cold rolled en calibres 16 y/o 18, tratada químicamente para desoxidación, desengrase y fosfatado.
- ✓ Acabado con pintura electrostática Color beige RAL 7032 o gris claro RAL 7035.
- ✓ Cumplen con la prueba de cortocircuito exigida por la norma internacional IEC 61439-1 y el RETIE.



- ✓ Barrajes construidos en pletina de cobre electrolítico de acuerdo con los estándares de las normas alemanas DIN 43671 / DIN 43673-1 y soportados por medio de aisladores en resina de alto poder dieléctrico y gran resistencia mecánica capaces de soportar las fuerzas electrodinámicas generadas por corrientes de cortocircuito de hasta 55 KA durante un segundo.
- ✓ Se pueden fabricar con visores en policarbonato o vidrio templado, según la normatividad vigente de la compañía de electricidad correspondiente, con refuerzos interiores contra impacto mecánico IK10.
- ✓ Se pueden fabricar con chapas tipo muletilla, hexagonal o antivandálica, según la normatividad vigente de la compañía de electricidad correspondiente.
- ✓ Cuentan con portasellos y con sistema de bloqueo para uso exclusivo de la compañía de electricidad correspondiente.
- ✓ Cuentan con 3 compartimentos: para interruptor general y barraje, para los medidores de energía y otro para los interruptores automáticos que alimentan las cargas.



APLICACIÓN

Los tableros con transferencia para la red contra incendios son utilizados para alimentar los controladores de la red contra incendios en industrias, centros comerciales, conjuntos residenciales, hospitales, edificios, etc. Tienen transferencia automática para alimentar el controlador a través de la red normal o la red de emergencia.

CARACTERÍSTICAS

- ✓ Los Tableros con Transferencia Automática para Red Contra Incendios, cumplen con los estándares exigidos por las normas internacionales IEC 61439-1 y NFPA 20
- ✓ Fabricados en lámina galvanizada o cold rolled en calibres 16 y/o 18, tratada químicamente para desoxidación, desengrase y fosfatado.
- ✓ Acabado final con pintura electrostática, color rojo RAL 3001
- ✓ Cumplen con la prueba de cortocircuito exigida por la norma internacional IEC 61439-1 y el RETIE.



- ✓ Barrajes construidos en pletina de cobre electrolítico de acuerdo con los estándares de las normas alemanas DIN 43671 / DIN 43673-1 y soportados por medio de aisladores en resina de alto poder dieléctrico y gran resistencia mecánica capaces de soportar las fuerzas electrodinámicas generadas por corrientes de cortocircuito de hasta 55 KA durante un segundo.
- ✓ Pueden llevar medidores multifuncionales para lectura de variables eléctricas como tensión, corriente, potencia, etc.
- ✓ Pueden llevar transformadores de corriente y medidor de energía.
- ✓ La transferencia automática puede ser por contactores, seccionador motorizado o interruptores motorizados.
- ✓ El tablero con transferencia para la red contra incendios cuenta con su propio relé de transferencia.



APLICACIÓN

Los tableros para banco de condensadores son usados para la corrección del factor de potencia en industrias, centros comerciales, etc.

CARACTERÍSTICAS

- ✓ Los Bancos Correctores de Factor de Potencia, cumplen con los estándares exigidos por la norma internacional IEC 61439-1. Cuentan con Certificado de Conformidad de Producto conforme al RETIE.
- ✓ Fabricados en lámina galvanizada o cold rolled en calibres 16 y/o 18, tratada químicamente para desoxidación, desengrase y fosfatado.
- ✓ Acabado con pintura electrostática Color beige RAL 7032 o gris claro RAL 7035.
- ✓ Cumplen con la prueba de cortocircuito exigida por la norma internacional IEC 61439-1 y el RETIE.
- ✓ Barrajes construidos en pletina de cobre electrolítico de acuerdo con los estándares de las normas alemanas DIN 43671 / DIN 43673-1 y soportados por medio de aisladores en resina de alto poder dieléctrico y gran resistencia mecánica capaces de soportar las fuerzas electrodinámicas generadas por corrientes de cortocircuito de hasta 55 KA durante un segundo.



- ✓ Se pueden fabricar con pasos fijos y/o automáticos.
- ✓ Llevan un relé de control de factor de potencia para control automático o manual.
- ✓ Los condensadores van instalados sobre la base del tablero.



APLICACIÓN

Los tableros para medidores de energía con transferencias parciales son usados para la medición de energía en centros comerciales, conjuntos residenciales, edificios, hospitales etc, incluyendo transferencias automáticas por cada carga.

CARACTERÍSTICAS

- ✓ Los tableros de medidores con transferencias, cumplen con los estándares exigidos por la norma internacional IEC 61439-1. Cuentan con Certificado de Conformidad de Producto conforme al RETIE.

Fabricados en lámina galvanizada o cold rolled en calibres 16 y/o 18, tratada químicamente para desoxidación, desengrase y fosfatado.

- ✓ Acabado con pintura electrostática Color beige RAL 7032 o gris claro RAL 7035.

- ✓ Cumplen con la prueba de cortocircuito exigida por la norma internacional IEC 61439-1 y el RETIE.

- ✓ Barrajes construidos en pletina de cobre electrolítico de acuerdo con los estándares de las normas alemanas DIN 43671 / DIN 43673-1 y soportados por medio de aisladores en resina de alto poder dieléctrico y gran resistencia mecánica capaces de soportar las fuerzas electrodinámicas generadas por corrientes de cortocircuito de hasta 55 kA durante un segundo.



- ✓ Se pueden fabricar con visores en policarbonato o vidrio templado, según la normatividad vigente de la compañía de electricidad correspondiente, con refuerzos interiores contra impacto mecánico IK10.
- ✓ Se pueden fabricar con chapas tipo muletilla, hexagonal o antivandálica, según la normatividad vigente de la compañía de electricidad correspondiente.
- ✓ Cuentan con portasellos y con sistema de bloqueo para uso exclusivo de la compañía de electricidad correspondiente.
- ✓ Cuentan con 4 compartimentos: para interruptor general y barraje de red normal y de emergencia, para los medidores de energía, para las automáticas y otro para los interruptores automáticos que protegen las cargas.

APLICACIÓN

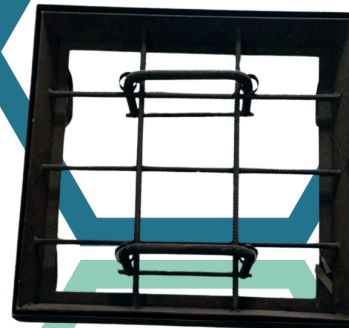
Los herrajes para marcos y tapas se usan para la instalación de cámaras subterráneas que se utilizan para la distribución de cables de fluido eléctrico o de uso telefónico.

CARACTERÍSTICAS

- ✓ Manejamos 2 tipos de herrajes 1) Herrajes norma Emcali.
2) Herrajes norma Epsa galvanizado en caliente.
- ✓ Las condiciones de dimensión, acabado y calidad de acuerdo a la normatividad de los operadores de red.



✓ Herraje de media tensión Emcali.



✓ Herraje para alumbrado público norma Emcali. (AP)

✓ Algunos de nuestros Herrajes no se encuentran en este catalogo.
HERRAJE DE BAJA TENSION.
HERRAJE NORMA EPSA.



✓ herraje tipo I norma Emcali



✓ Herraje baja tensión norma Emcali (BT).



✓ Herraje tapa de inspección para tierra.

APLICACIÓN

Los cofres metálicos se usan para realizar el alojamiento de una diversidad de equipos eléctricos dependiendo su uso final

CARACTERÍSTICAS

- ✓ Son fabricados en lamina Cold Rolled, galvanizada o en acero inoxidable en calibres como 16, 18, etc.
- ✓ Acabado con pintura electrostática
Color beige RAL 7032 o gris claro RAL 7035.



- ✓ Con chapa de seguridad.



- ✓ Cuentan con un doble fondo para la instalación de los equipos eléctricos a utilizar.

Ideal para proteger tus equipos de uso final.

- ✓ Diferentes dimensiones de acuerdo a las necesidades del proyecto.

APLICACIÓN

Las cajas para medidores de agua o gas se usan para la ubicación y protección de los medidores de agua o gas.

CARACTERÍSTICAS

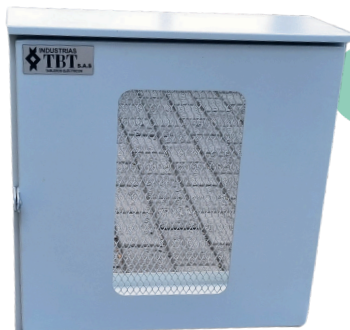
- ✓ Son fabricados en lamina Cold Rolled, Galvanizada o en acero inoxidable en calibres como 16, 18, etc
- ✓ Puede contar con espaldar o no, dependiendo el tipo de instalación de los medidores.
- ✓ Cuentan con rejilla de ventilación.
- ✓ Acabado con pintura electrostática Color beige RAL 7032 o gris claro RAL 7035.



✓ Caja para acueducto sin espaldar.



✓ Caja de acueducto con espaldar.



✓ Caja para acueducto vista de frente.



✓ Caja para gas con espaldar.



✓ Con visor con malla.
✓ Con chapa de protección.



APLICACIÓN

Las cajas para medidores de energía se usan para el alojamiento de los equipos que realizan medición directa, semidirecta o indirecta.

CARACTERÍSTICAS

- ✓ Cuentan con portasellos y con sistema de bloqueo para uso exclusivo de la compañía de electricidad correspondiente.
- ✓ Se pueden fabricar con visores en policarbonato o vidrio templado, según la normatividad vigente de la compañía de electricidad correspondiente
- ✓ Fabricados en lámina galvanizada o cold rolled en calibres 16 y/o 18, tratada químicamente para desoxidación, desengrase y fosfatado.



✓ Caja para medidor de energía con compartimento.



✓ Caja tipo Celsia para tipo T°C.



✓ Caja para medidor de energía vertical



✓ Caja para medidor de energía horizontal

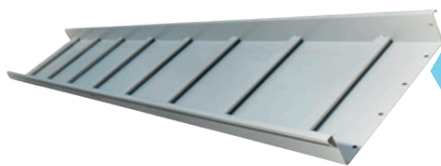
APLICACIÓN

Los sistemas portacables son usadas para soportar los conductores eléctricos, de control y de telecomunicaciones en forma segura y versátil al interior de las industrias, centros comerciales, conjuntos residenciales, edificios, hospitales etc.

CARACTERÍSTICAS

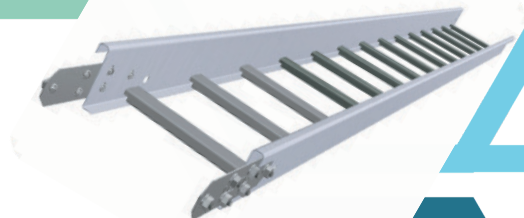
- ✓ Los sistemas se clasifican en 1) BANDEJA TIPO ESCALERA FONDO SOLIDO.
2) BANDEJA TIPO ESCALERA.
3) CANALETA METALICA.
4) DUCTO BANDEJA.
- ✓ Fabricadas en lámina galvanizada, acero inoxidable o cold rolled en calibres 22, 20, 16 y/o 18 dependiendo de las dimensiones, tratada químicamente para desoxidación, desengrase y fosfatado. Acabado con pintura electrostática Color beige RAL 7032 o gris claro RAL 7035 u otro color bajo pedido.
- ✓ Todas los sistemas Portacables vienen en tramos rectos de 2400 mm de longitud.
- ✓ Los sistemas Portacables se suministran con las placas de unión y la tornillería.
- ✓ los sistemas Portacables se pueden suministrar con soportes tipo trapecio para su instalación en sitio si el cliente lo requiere.
- ✓ Los sistemas Portacables se pueden fabricar con división si el cliente lo requiere.
- ✓ Para cada tipo de sistema Portacables se pueden fabricar accesorios tales como curvas horizontales, curvas verticales, reducciones, tee's, cruces horizontales, tapa superior y tapa inferior.

1. BANDEJA TIPO ESCALERA FONDO SOLIDO



- ✓ Tiene 15 peldaños separados entre ellos 12 cm.
- ✓ Tiene tapa inferior.

2. BANDEJA TIPO ESCALERA



- ✓ Tiene 15 peldaños separados entre ellos 12 cm.

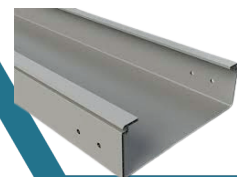
3. CANALETA METALICA



- ✓ No tienen peldaños.
- ✓ Llevan tapa superior.

- ✓ Se fabrica en calibre 22.
- ✓ Están compuestas de un solo cuerpo.

4. DUCTO BANDEJA



- ✓ Están compuestas de un solo cuerpo.
- ✓ Tienen 4 peldaños distribuidos a lo largo de la bandeja. Si el cliente lo requiere se pueden fabricar con más peldaños.

INDUSTRIAS DE TABLEROS DE BAJA TENSIÓN SAS.

Dirección



Cra 17 C # 18-47

B/Belalcazar

Cali- Colombia

Contacto



Cel. 3165376950

gerencia@industriastbtsas.com



Cel. 3157998002

info@industriastbtsas.com



Cel. 3153050596

asistente@industriastbtsas.com

www.industriastbtsas.com



INDUSTRIAS T B T S. A. S
TABLEROS ELÉCTRICOS